



MikroPrinc

elektronske komponente, alat, lezna i merna oprema

Tajmer TG3P mehanički

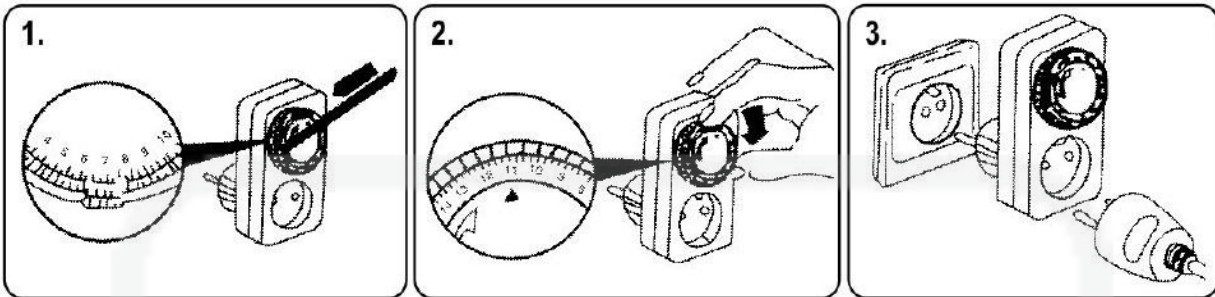
UPUTSTVO ZA UPOTREBU





Kratak opis proizvoda

Pre korišćenja ovog uređaja pažljivo pročitajte ovo uputstvo i pridržavajte se smernica vezanih za upotrebu, održavanje i čuvanje uređaja. U toku upotrebe uređaja pridržavajte se sigurnosnih mera.



Ovaj uređaj je idealan za automatizaciju domaćinstva u slučajevima kada je potrebno periodično uključivati odnosno isključivati uređaje kao što su osvetljenje, grejanje, ventilatori, pumpe itd. Proizvod je namenjen za upotrebu u suvim i zatorenim prostorijama.

Uputstvo za upotrebu

1. Uz pomoć olovke treba stisnuti crne iglice za period kada želite da se priključen uređaj ukljui. Jedna iglica označava 15 minuta rada, tako da je dan podeljen na 96 iglica. Ako je prekidač koji se nalazi sa strane uređaja u donjem položaju, iglice koje su u blizini pokazivača ▲ tačnog vremena nisu upotrebljive za podešavanja.

2. Nakon što podestite vreme uključivanja i isključivanja potrebno je podesiti tačno vreme. Podešavanje tačnog vremena može se namestiti okretanjem točkića, trenutno vreme treba da je na strelici. Zbog mehaničkog rešenja uključivanja i isključivanja, moguća su vremenska odstupanja od par minuta.

3. Kada su sva podešavanja nameštena potrebno je da priključite potrošač u tajmer a nakon toga i sam tajmer je potrebno priključiti u mrežnu utičnicu. Maksimalno opterećenje tajmera ne sme da prelazi 16A. Utičnica na tajmeru poseduje sigurnosni poklopac za decu. Budite pažljivi prilikom uključivanja uređaja u utičnicu tajmera i pokušajte učiniti to paralelno.

4. Postoji i mogućnost ručnog tj. manuelnog uključivanja pomoću prekidača koji se nalazi sa strane tajmera. Na samom tajmeru se nalazi LED indikator koji ukazuje na to da je tajmer uključen i u tom slučaju svetli crveno.

NAPOMENE

Ovaj tajmer se sme koristiti i čuvati na sobnoj temperaturi i pri normalnoj vlažnosti vazduha. U suprotnom se mogu oštetiti sastavni delovi uređaja, čime se smanjuje njegov radni vek. Budite pažljivi da vam uređaj ne ispadne ili da se ne slomi. U slučaju oštećenja, zabranjena je dalja upotreba uređaja. Za čišćenje ne treba koristiti agresivna hemijska sredstva. Čišćenje uređaja vršite isključivo kada je tajmer isključen iz strujne utičnice. Utičnica na samom uređaju poseduje zaštitu za decu, obratite pažnju da uređaj koji



MikroPrinc

elektronske komponente, alat, lezna i merna oprema

priključujete na tajmer priključujete paralelno kako biste otključali zaštitu. Obratite pažnju da kroz otvore uređaja ništa ne upadne u uređaj ili da ništa ne iscuri u uređaj. Nikada nemojte probati sami da rastavite uređaj, za eventualne popravke obratite se stručnom licu.

Tehničke specifikacije

Radni napon: 220 – 240VAC (50Hz)

Maksimalna struja prekida: 16A / 3680W (pri omskom potrošaču)

Maksimalna struja prekida: 2A / 460W (pri induktivnom potrošaču)

Minimalno/maksimalno podesivo vreme: 15 minuta / 24 časa

Zaštita: IP20



Nakon isteka radnog veka ovog proizvoda, proizvod ne bacajte sa otpadom iz domaćinstva. Elektronski otpad se predaje u reciklažne centre tog tipa. Ovim postupkom štitite okolinu, vaše zdravlje i zdravlje ostalih. O reciklažnim centrima se informišite u prodavnicama gde ste ovaj proizvod kupili.