



**MikroPrinc**

elektronske komponente, alat, lezna i merna oprema

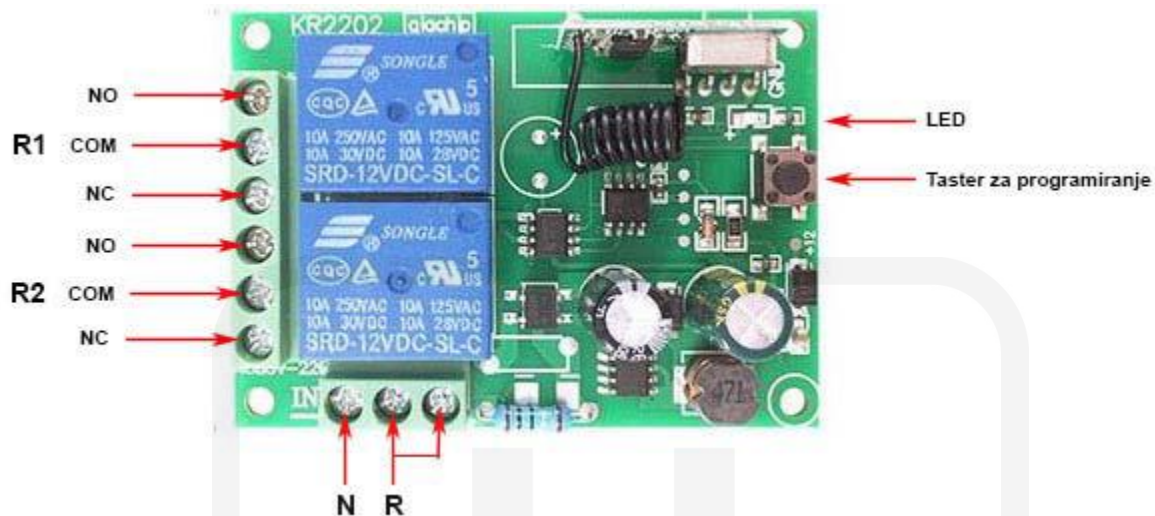
# Prekidač RF 433MHz, 2 kanala, 220VAC IN - 250VAC, 10A OUT

UPUTSTVO ZA UPOTREBU





## MODOVI RADA



Možete postaviti daljinsku kontrolu prekidača u 3 različita moda.

### 1. Mod tastera

Pritisnite taster A i držite ga -> uklopljen relej R1; Pustite taster A-> isklopljen relej R1  
Pritisnite taster B i držite ga -> uklopljen relej R2; Pustite taster B-> isklopljen relej R2

### 2. Mod prekidača

Pritisnite i pustite taster A -> uklopljen relej R1; Pritisnite ponovo taster A-> isklopljen relej R1  
Pritisnite i pustite taster B -> uklopljen relej R2; Pritisnite ponovo taster B-> isklopljen relej R2

### 3. Mod naizmjeničnog prekidača

Pritisnite i pustite taster A -> uklopljen relej R1, isklopljen relej R2  
Pritisnite i pustite taster B -> isklopljen relej R1, uklopljen relej R2

## POSTAVLJANJE MODA RADA:

### Brisanje postojećih podešavanja:

Pritisnite taster za programiranje na prijemniku 8 puta zaredom. Sva prethodno postavljena podešavanja će biti izbrisana.

**Napomena:** Po izlasku iz fabrike, proizvod može biti postavljen u bilo koji mod rada, pošto se svaki komad pre isporuke testira. Molimo Vas da pre prve upotrebe obrišete postojeća podešavanja.



## **Postavljanje moda tastera:**

1. Pritisnite taster za programiranje jednom. Sačekajte trenutak, LED na štampanoj pločici će se ugasi, kao indicacija da je uređaj ušao u mod programiranja.
2. Pritisnite jednom kratko taster A na daljinskom upravljaču. LED na štampanoj ploči će se kratko upaliti i ugasi, kao indicacija da je taster upamćen.
3. Pritisnite jednom kratko taster B na daljinskom upravljaču. LED na štampanoj ploči će se opet kratko upaliti i ugasi.
4. Sačekajte 3 sekunde, LED će se ponovo upaliti, kao indicacija da je sistem spreman za upotrebu.

## **Postavljanje moda prekidača**

1. Pritisnite taster za programiranje dva puta. Sačekajte trenutak, LED na štampanoj pločici će se ugasi, kao indicacija da je uređaj ušao u mod programiranja.
2. Pritisnite jednom kratko taster A na daljinskom upravljaču. LED na štampanoj ploči će se kratko upaliti i ugasi, kao indicacija da je taster upamćen.
3. Pritisnite jednom kratko taster B na daljinskom upravljaču. LED na štampanoj ploči će se opet kratko upaliti i ugasi.
4. Sačekajte 3 sekunde, LED će se ponovo upaliti, kao indicacija da je sistem spreman za upotrebu.

## **Postavljanje moda naizmeničnog prekidača:**

1. Pritisnite taster za programiranje tri puta. Sačekajte trenutak, LED na štampanoj pločici će se ugasi, kao indicacija da je uređaj ušao u mod programiranja.
2. Pritisnite jednom kratko taster A na daljinskom upravljaču. LED na štampanoj ploči će se kratko upaliti i ugasi 5 puta, kao indicacija da je taster upamćen.
3. Pritisnite jednom kratko taster B na daljinskom upravljaču. LED na štampanoj ploči će se opet kratko upaliti i ugasi 5 puta.
4. Sačekajte 3 sekunde, LED će se ponovo upaliti, kao indicacija da je sistem spreman za upotrebu.